



Selbstdichtende Blindnietmutter HONSEL crimpSEAL

Selbstdichtende Blindnietmutter – Dicht. Sicher. Effizient.

Zuverlässige Abdichtung ohne zusätzliches Dichtmittel –
entwickelt für anspruchsvolle Anwendungen in
Industrie und Automotive

Dichtet mechanisch – Ganz ohne Dichtmittel

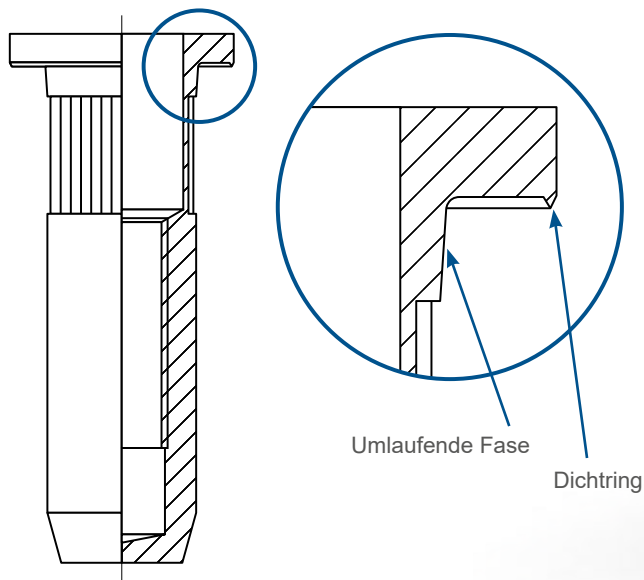
Die **HONSEL BLIND RIVET NUT crimpSEAL** gewährleistet eine zuverlässige Abdichtung direkt auf dem Bauteil und in der Bohrung – ganz ohne zusätzliches Dichtmittel. Weder Dichtringe noch Unterspritzungen sind erforderlich.

Die Dichtwirkung entsteht durch eine umlaufende Fase, die sich beim Setzvorgang in die Bohrung presst, sowie durch einen unter dem Kopf angeordneten Dichtring, der sich abhängig vom Bauteilmaterial in das Bauteil eindrückt oder oben aufliegend dichtend verformt.

Bereits vorhandene HONSEL-Standardsetzgeräte können weiterhin und ohne Anpassungen verwendet

werden. Der Einsatz manueller Handsetzgeräte, pneumatisch-hydraulischer oder akkubetriebener Setzgeräte ist problemlos möglich. Der Abmessungsbereich M5, M6 und M8 ist entwickelt und erprobt.

Die HONSEL crimpSEAL wird anwendungsbezogen gefertigt, kann jedoch auch aus Standardlagerware bezogen werden. Die Dichtheit wird gemäß HONSEL-NORM TL 6.0.01.0 geprüft und gewährleistet. Auf Wunsch sind auch Prüfungen nach kundenspezifischen Normen möglich.



Verarbeitung mit vorhandenen HONSEL-Standard-Setzgeräten und in automatischen Anlagen

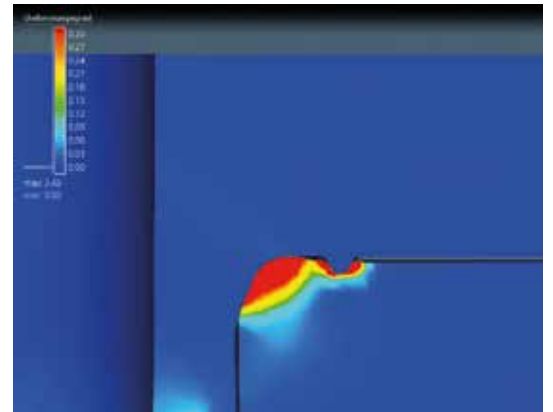
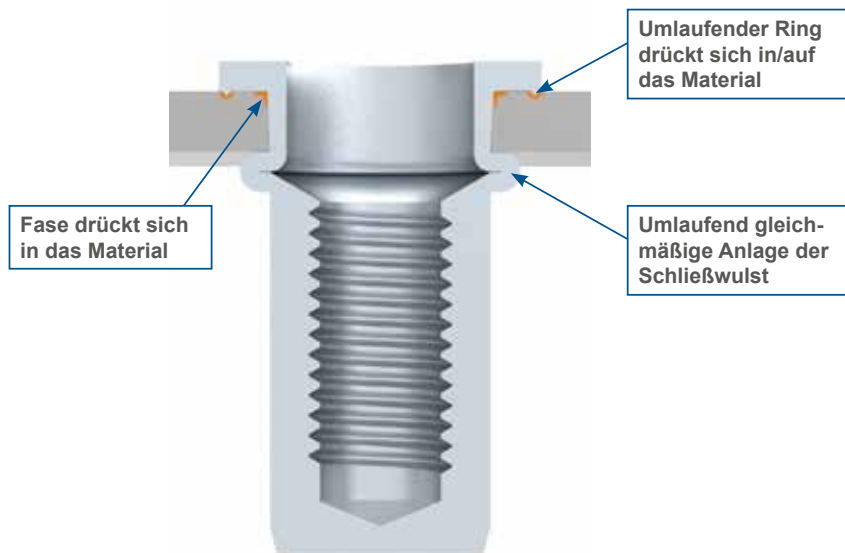
Vorteile zu Blindnietmuttern mit zusätzlichem Dichtmittel

- + Dichtet zuverlässig in der Bohrung und auf der Fläche
- + Dichtung kann nicht verloren gehen, da kein zusätzliches Einzelteil vorhanden.
- + Geeignet für Vibrationswendelförderer.
- + Keine Alterung des Dichtmaterials zu befürchten.
- + PFAS-frei – unbedenklich im Einsatz.
- + Temperaturbeständig für vielfältige Einsatzbereiche.
- + Bohrungen in den Bauteilen entsprechen denen von Standard-Blindnietmuttern.
- + Die Blindnietmutter sind 1:1 austauschbar, auch in laufenden Serien.
- + Recyclingfähig



Funktionsweise & Anwendung

Erläuterung der Dichtigkeit



Der Setzvorgang zeigt **zwei voneinander unabhängige Dichtflächen**: Die **Fase am Schaft** dichtet den Bohrungseinlauf ab. Der **umlaufende Ring** dichtet die Bauteiloberfläche von oben ab.

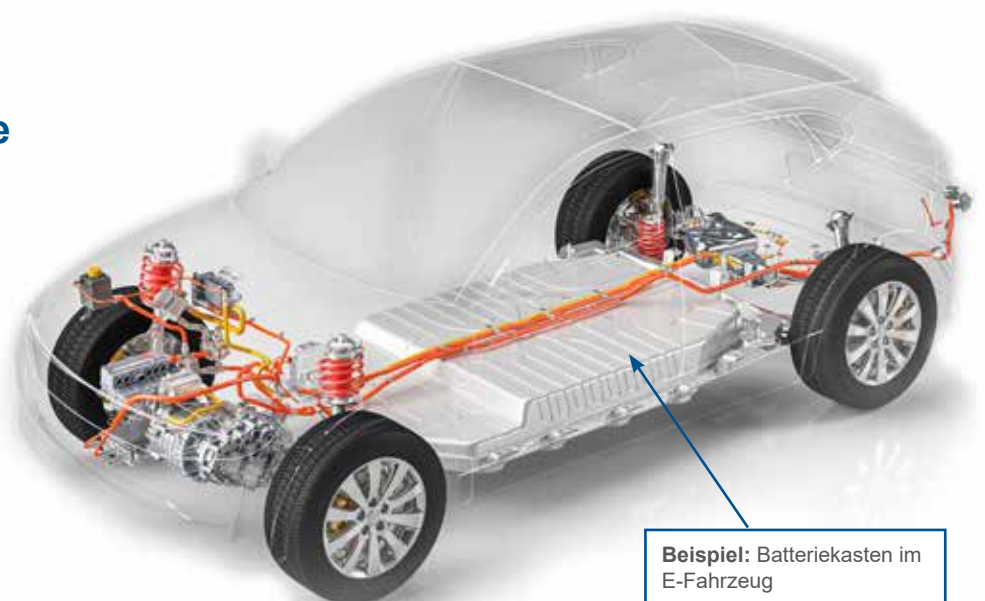
Verfügbare Ausführungen

Die Abmessungen M5, M6 und M8 sind umfangreich simuliert und in den Standard Klemmbereichen 0,5 bis 5,0 mm praktisch auf allgemeine Funktion und Einhaltung der technische Werte sowie auf Dichtigkeit nach HONSEL TL 6.0.01.0 geprüft.



Für jede Anwendung die richtige Verbindung

Ob in der Automobilindustrie, im Maschinen- und Anlagenbau, in der Elektrotechnik oder in Metallgehäusen – die crimpSEAL bietet überall dort eine Lösung, wo höchste Dichtheit gefragt ist, sowie in statischen und dynamischen Anwendungen im Fahrzeugbau.



Selbstdichtende Blindnietmutter **HONSEL** crimpSEAL



Verarbeitung
mit **HONSEL**
Standard-
werkzeugen

Dichtet auf
Lochleibung
und **Fläche**
des Bauteils

Geeignet für
Vibrations-
förderer

Umweltverträglich & robust:
PFAS-Frei und
temperatur-
beständig

Unverlierbar



 **HONSEL**

Handel und Industrie: **HONSEL** Distribution GmbH | Friedrich-Wöhler-Str. 44 | D-24536 Neumünster | Telefon: +49-(0)4321-96 71 71
Automotive: **HONSEL** Umformtechnik GmbH | Wernher-von-Braun-Str. 2 | D-58730 Fröndenberg/Ruhr | Telefon: +49-(0)2373-7550
E-Mail: info@honsel.de

www.honsel.de