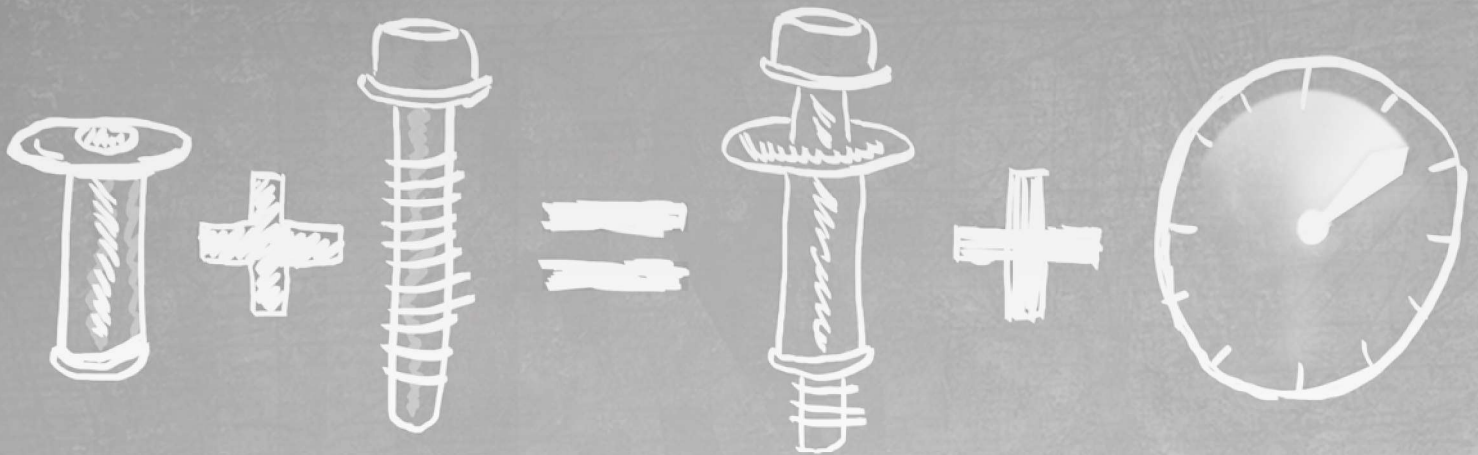




HONSEL fix



- **HONSEL** produziert kaltumgeformte Hülsen im eigenen Haus
- Durch die eigene Schraubenproduktion sind Abmessungen, Gewindearten und Antriebe individuell konfigurierbar
- Die Fertigung einzelner Komponenten in China garantiert günstige Produktionskosten
- 100% Kontrolle von montierten **HONSEL** Produkten
- Entwicklung maßgeschneiderter Lösungen bis hin zur Prototypen-Erstellung im eigenen Haus
- 90 Jahre Erfahrung bei automotiven Projekten



HONSEL fix „klassik“

Die gebräuchlichste Version der **HONSEL fix** Produkte. Die Hülse kann aus allen gängigen Materialien gefertigt werden und ist von M5 bis M12 erhältlich.



HONSEL fix „elasto“

„Körperschall“ entsteht dann, wenn Vibrationen von einem Bauteil über das Verbindungselement auf das andere übertragen werden können. **HONSEL fix „elasto“** verhindert dies zuverlässig. Ein Elastomer-Ring trennt beide Bauteile voneinander, entkoppelt so den Körperschall und hält zuverlässig in bewährter **HONSEL** Qualität.



HONSEL fix „dicht“

Immer dann, wenn es darum geht, zusätzliche Dichtungen zu vermeiden, ist **HONSEL fix „dicht“** die richtige Wahl. Ein fest mit dem Hülsenbund verspritzter Elastomer-Ring sorgt dafür, dass die Verbindung sicher und zuverlässig dicht gegen Einflüsse von außen bleibt.



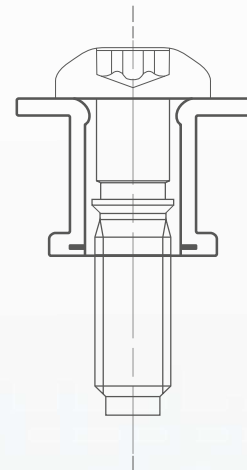
Hülse-Schraube Verbindungen sind aus der modernen Verbindungstechnik nicht mehr wegzudenken. Vorteil dieser Produkte ist, dass Hülse und Schraube in einer speziellen Art unverlierbar miteinander verbunden sind. Dadurch entstehen auf Kundenseite enorme Einsparpotenziale in den Bereichen Logistik, Montage und Qualität.



Ausführungen von Hülse-Schraube Verbindungen (durch nachträgliches Umformen)

Vorteile

- Kaltumgeformte Hülsen, daher höhere Tragfähigkeit
- Große Rückschiebbarkeit der Schraube
- Großer axialer Toleranzausgleich
- Sicherer Fügeprozess
- Sichere Verbindung
- Hohe Sauberkeitsanforderungen erfüllbar



Anwendungsgebiete von A-Z

- Abbauteile
- Anbauteile
- Motorabdeckungen
- Riemenabdeckungen
- Saugmodule
- Zylinderkopfhäuben

